

CRUCERO POR EL RIN

Turismo Social

DÍA 1. ESPAÑA · FRANKFURT · MAINZ

Salida en vuelo con destino Frankfurt. Llegada e inicio del viaje con la salida hacia Mainz (Maguncia). Llegada y visita de esta ciudad alemana a orillas del Rin, conocida por su caso antiguo, con casas de entramada de madera y plazas de mercado medievales. Tiempo libre. Una vez acabada la visita realizaremos el check in a bordo. Embarque en el crucero en el que pasaremos los próximos 8 días. Presentación de la tripulación y **cena** de bienvenida. Noche a bordo.

DÍA 2. COLONIA

Pensión completa. Después del desayuno, visita guiada de la ciudad de Colonia, conocida como la Roma del norte, famosa por sus iglesias románicas, pero sobre todo por su catedral gótica, la cual es la iglesia principal de la Archidiócesis de Colonia y una de las catedrales más grandes de Europa. **Almuerzo** a bordo. Tarde libre en Colonia, donde podrás disfrutar de su casco histórico, sus museos y zona de tiendas. Se ofrecerá como paquete opcional (con suplemento) dos experiencias de cultural local: Ruta de la cerveza por las cervecerías más típicas de Colonia y Cata de vinos en Cochem. **Cena** y noche a bordo. Música en vivo y animación.



DÍA 3. BONN · LINZ

Pensión completa. Después del **desayuno**, paseo por la ciudad de Bonn. Navegación mientras disfrutamos del **almuerzo** a bordo. Por la tarde paseo por Linz. **Cena** y noche a bordo.

DÍA 4. COCHEM · NAVEGACIÓN POR EL MOSELA · COBLENZA

Pensión completa. Después del **desayuno**, visita a Cochem. **Almuerzo** a bordo y tarde de navegación por el río Mosela con música en vivo. Durante la tarde realizaremos diversos juegos y actividades. **Cena** a bordo y paseo nocturno por Coblenza.



DÍA 5. NAVEGACIÓN RIN ROMÁNTICO · RUDESHEIM

Pensión Completa. Por la mañana navegaremos por el famoso "Rin Romántico". **Almuerzo** a bordo. Por la tarde paseo por Rudesheim. Visita guiada de la ciudad y subida en teleférico al monumento del "Niederwalddenkmal". **Cena** y animación nocturna.

DÍA 6. NAVEGACIÓN · ESPIRA · ESTRASBURGO

Pensión Completa. Navegación y actividades a bordo por la mañana hasta la hora de la llegada a la ciudad de Espira para su visita. **Almuerzo** a bordo. Tarde libre en la que podrás desembarcar y te ofreceremos paseos guiados por la ciudad hasta el Museo Romano Germánico o el Museo de la Técnica (entradas no incluidas). Salimos de Espira con navegación hacia Estrasburgo. Actividades a bordo y **cena** del capitán. Noche a bordo.



DÍA 7. ESTRASBURGO

Pensión Completa. Por la mañana paseo por Estrasburgo. Tiempo libre. Regreso al barco para el **almuerzo** y tarde libre en la que le ofrecemos gratuitamente traslado al centro. Posibilidad opcional de visitar Alsacia: con un autobús saldremos del barco para acercarnos al pueblo de Colmar y visitar parte de la ruta del vino. **Cena** y animación nocturna. Noche a bordo.

DÍA 8. HEIDELBERG · FRANKFURT · ESPAÑA

Desayuno. Por la mañana, check out del barco y traslado a Heidelberg. Visita del castillo y paseo por el casco histórico de la ciudad. Al finalizar la visita tiempo libre hasta la hora convenida para el traslado al aeropuerto de Frankfurt. Regreso a España en vuelo de línea regular. Llegada.

El orden de las visitas puede ser diferente, realizándose siempre todas las descritas. Asimismo, podrían variar o adaptarse a situaciones climatológicas.

DOCUMENTACIÓN

Además del documento de viaje, debe viajar con la **documentación en vigor** necesaria (DNI o Pasaporte con una validez mínima de 6 meses).

RECOMENDACIONES

Le recomendamos viajar con la **tarjeta sanitaria europea** y consultar a través de la **web oficial de la Unión Europea** la situación sanitaria y las medidas en vigor contra el COVID-19.

Consulte la información actualizada de los requisitos, documentación y normas de entrada en cada país que están disponibles en <https://reopen.europa.eu/es/>

VUELOS

Los horarios de los vuelos están sujetos a cambios. **Confirme 2 días antes de la fecha de salida** en su agencia de viajes o en caso de haber realizado su reserva por internet accediendo a su reserva a través del portal www.mundosenior.es

EXCURSIONES OPCIONALES - RESERVA Y PAGO A BORDO

- **Visita por la región de la Alsacia: 55 Euros** - Estrasburgo es la capital de una de las regiones más bellas de Europa. Innumerables viñedos y elevaciones montañosas a lo largo del valle del Rin. Disfrute con nosotros de una visita a esta región en la que por medio de un autobús y gracias a un guía experto nos adentraremos a la zona de los Vosgos es decir la orilla izquierda del Rin famosa sobre todo por sus poblaciones de ensueño y sus vinos. Pararemos en Colmar el referente más bello de estos pueblos donde realizaremos un paseo por esta ciudad que parece sacada del cuadro de un pintor. Disfrute de esta preciosa excursión y conozca la región que engalana a la ciudad de Estrasburgo.
- **Los vinos y cervezas a lo largo del Rin. 45 Euros** - Viajar no solo es conocer los pueblos y ciudades sino probar los productos que allí se elaboran. A lo largo del Rin existe una larga tradición en la elaboración de la cerveza y concretamente en el Rin Medio y el Mosela se hicieron un nombre sus vinos blancos. Disfrute con nosotros de una actividad dividida en 2 partes, un paseo en la tarde libre de Colonia donde podrá degustar las cervezas más típicas y conocer su historia particular y dos días más tarde, una cata de Vino en la ciudad de Cochem después de haber disfrutado la mañana en la ciudad. Conozca de primera mano sobre las bebidas locales, probando usted mismo sus máximos referentes.

INFORMACIÓN BARCO: MS CHARLES DICKENS 4* SUPERIOR

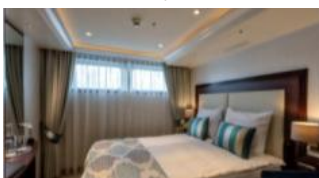
- Animación a bordo, excursiones y actividades en castellano
- El barco, botado en 2015 es de bandera suiza y tiene una longitud total de 110 m. Es uno de los mejores barcos fluviales del mundo en la actualidad. Es un barco moderno con un excelente servicio a bordo. Todo el barco es no-fumador, excepto en el exterior (solárium y terraza exterior trasera)
- Cuenta con 3 plantas de cabinas y un cuarto puente donde se encuentra la cubierta panorámica o solarium. Dispone de ascensor para los pisos intermedios y superior.
- En el piso más alto, en la parte frontal, está el salón con amplias ventanas panorámicas y en el intermedio el restaurante con capacidad para todo el pasaje sentado al mismo tiempo. Además cuenta, con un bar en la parte trasera, así como terraza exterior con estufas durante el invierno. Se asigna una mesa para almuerzos y cenas en el Restaurante a cada participante con antelación.
- Dispone de músicos para amenizar los tiempos libres y se realiza un show nocturno durante el recorrido.
- Dependiendo de la navegación y de la actividad a bordo, además de las medidas de seguridad e higiene derivadas por el Covid, el sistema de restauración a bordo sería el siguiente (sujeto a posibles cambios por los motivos anteriormente mencionados):
 - ✓ El desayuno es tipo buffet.
 - ✓ Dependiendo de las excursiones, el almuerzo es tipo buffet o, en todo caso, el almuerzo consta de un primer plato buffet (ensaladas, sopas y tapas variadas), un plato principal servido a escoger entre 3 variedades (carne, pescado o vegetariano) y un postre a escoger entre 2 opciones.
 - ✓ La cena es servida y consta de 4 platos: ensalada, sopa o crema, plato principal a escoger entre 3 variedades y postre a escoger entre 2 opciones.
 - ✓ Existe una cena de bienvenida y una del capitán. A esta última se recomienda chaqueta americana para los caballeros y ropa formal para las señoras.
- Conexión WI-FI (básico) a internet: incluido (en ocasiones hay pérdidas de conexión según el área por la que esté navegando el barco)
- Las cabinas son de un estándar alto que se puede encontrar en este tipo de barcos fluviales. Todas las cabinas son dobles y exteriores. No existen cabinas triples. Todas las cabinas, elegantemente decoradas, disponen de a/c y calefacción que se regulan individualmente, teléfono, TV de pantalla plana satélite con canales en castellano, caja fuerte, enchufes 220v convencionales, escritorio con silla y cuarto de baño con ducha convencional con mamparas de plástico y secador, TV de pantalla plana con canales vía satélite que también reciben imágenes de una cámara montada en la proa, para que pueda ver exactamente por donde se circula desde la comodidad de su propia cama! Servicio de habitaciones diario de 9 a 13 hrs y durante la hora de la cena para volver a abrir las camas. El número de cabina será asignado por riguroso orden de reserva.
 - ✓ **Cabina estándar (Cubierta Superior e Intermedia)** Las cabinas de 15m² están equipadas con muy buen gusto, con una gran cantidad de caoba, cuero, mármol y muebles italianos, que se funden para crear un ambiente de verdadera calidad y elegancia. En consonancia, los baños con mármol son amplios; tienen un lavabo con mucho espacio para los cosméticos, un aseo y una ducha acristalada con accesorios. Las cabinas de la cubierta superior e intermedia tienen un balcón francés (balconera completa del suelo al techo). Las cabinas son de las más espaciaosas dentro del estándar de cruceros fluviales y equipadas con camas estándar de hotel (no literas), teléfono, secador de pelo, té y café, a/c y calefacción regulable individualmente. Cuenta además con dos sillas y una mesa pequeña.
 - ✓ **Cabina estándar (Cubierta Inferior)** Las cabinas del puente inferior son ligeramente más pequeñas (14m²), pero cuentan con las mismas comodidades que las de los pisos superiores, excepto que no cuentan con un sillón y una mesa y que tienen ventanas fijas (no se pueden abrir) más pequeñas.
 - ✓ **Deluxe Suite** En la cubierta superior hay cuatro suites de lujo únicas de 23m², que incluyen puertas correderizas de vidrio las cuales dan a un balcón exterior con mesa y sillas. **Para más información consultar en www.mundosenior.es**

EL VIAJE INCLUYE

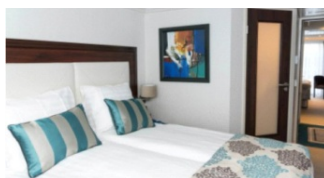
- Vuelo de línea regular clase turista (reservas en clases especiales).
- Traslados aeropuerto-barco-aeropuerto
- 7 noches de alojamiento a bordo del MS Charles Dickens 4*sup en la categoría seleccionada.
- Pensión completa a bordo.
- Excursiones y visitas indicadas en itinerario con guía de habla en castellano.
- GUÍA ACOMPAÑANTE durante el crucero.
- Actividades y entretenimiento a bordo en castellano.
- Seguro de viaje.

SERVICIOS NO INCLUIDOS

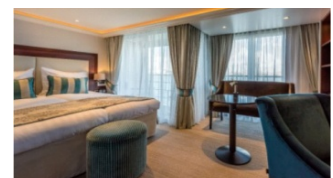
- No incluye almuerzos del primer y último día, ni bebidas ni propinas a bordo.
- Posibilidad de compra opcional de Paquete de Bebidas - uso ilimitado en restaurante y bares a bordo de 9.00 a 24.00 horas, incluye vino de la casa, cerveza de grifo, refrescos, zumos y botellas de agua mineral (con y sin gas)-. Precio 80 Euros por persona.



Cabina estándar (cubierta inferior)



Cabina estándar (cubierta superior e intermedia)



Deluxe Suite