

# PUERTO DE LA CRUZ



## INTRODUCCIÓN

El Puerto de la Cruz está situado en la costa norte de la isla de Tenerife, al pie del Teide. Es una ciudad cosmopolita, abierta al mar y a toda suerte de culturas. Declarada de Interés Turístico en 1955, en ella conviven en armonía la arquitectura tradicional y la modernidad de su planta hotelera. Ofrece playas de arena negra, volcánica y un magnífico complejo de piscinas de agua marina, destacando Playa Jardín y Playa Martiánez, junto al conocido Lago Martiánez. Dominando la ciudad se encuentra el antiguo Casino Taoro.

## QUÉ VISITAR

Lugares que recomendamos visitar en Tenerife:

- El **Parque Nacional del Teide** declarado Patrimonio Mundial de la Humanidad por la Unesco en 2007 con la categoría de Bien Natural. Las Cañadas considerado como uno de los 12 tesoros de España.
- La Villa de la **Orotava** pasear por su casco antiguo...
- **Icod** de los Vinos y su Drago milenario, uno de los símbolos naturales, culturales e históricos más importantes de Canarias.
- La **Laguna**, Ciudad Histórica y Patrimonio de la Humanidad.
- **Los Realejos, Garachico, Masca, Taganana...**



## INFORMACIÓN DE LA ZONA

- **El clima** las Canarias se caracteriza por la suavidad de sus temperaturas durante todo el año. La temperatura media del Puerto de la Cruz, oscila entre los 15º y los 28º C.
- **Gastronomía** tradicional que combina platos sencillos pero sabrosos, elaborados con productos de la tierra a y del mar. Entre los platos más destacados, los potajes y la cazuela de pescado, gofio amasado, así como las patatas arrugadas, mojo verde y mojo rojo... sin olvidar los vinos locales. Y como no, el plátano canario por su excelente calidad y alto valor nutritivo.
- **Las playas** son de arena negra volcánica, algunas con callados, como Playa San Telmo en el Puerto de la Cruz. La Playa Jardín, situada en uno de los extremos del municipio es una de las playas más bellas. En el otro extremo se encuentra la Playa Martiánez muy próxima al famoso Lago del mismo nombre formando un impresionante parque acuático junto al mar, con lagos, cascadas, fuentes e islotes artificiales creación de César Manrique.
- **Eventos de Interés: El Carnaval**, declarado Fiesta de Interés Turístico Internacional es la celebración más popular con multitud de actos destacando la Cabalgata Anunciadora, la elección de la Reina del Carnaval, concursos de comparsas... Otras festividades religiosas son el día de **Las Cruces** o las **Romería** de los Realejos y de San Isidro. En la Orotava se celebra el Corpus Christi con la centenaria tradición artística de **Las Alfombras**, cubriendo las empedradas calles de la ciudad con auténticas alfombras de flores formando tapices de colores en una fiesta declarada Bien de Interés Cultural.



## **VISITAS OPCIONALES.**

### **□ LA LAGUNA – TAGANANA – SANTA CRUZ.**

Saldremos con nuestra excursión por Tenerife Norte atravesando varios municipios de la comarca hasta llegar a la ciudad episcopal y universitario de La Laguna , declarada Patrimonio de la Humanidad . Aquí visitaremos los lugares más importantes y pintorescos de la Ciudad : La Plaza del Adelantado, La Iglesia del Santísimo Cristo de La Laguna, el Mercado del Cristo y el casco antiguo de la ciudad. Nos dirigiremos al Monte de Las Mercedes y descenderemos por la carretera del Bailadero atravesando Montes de Laurisilva que desembocan en el Caserío de Tagana situado en el Monte Rural de Anaga. Podrán disfrutar de tiempo y libre y continuaremos para visitar el Barrio Pesquero de San Andrés y llegaremos hasta la capital de la Isla ,Santa Cruz de Tenerife. Breve recorrido y visita panorámica de los puntos más emblemáticos Plaza España, Plaza de La Candelaria, Calle Castillo, Auditorio...



### **□ TEIDE – MASCA – GARACHICO**

Saldremos con dirección al Parque Nacional del Teide subiendo por las distintas zonas rurales de la Isla. Realizaremos una parada panorámica en el Mirador de Margarita de Piedra. Visitaremos Montaña Blanca situada a 2373 metros de altura, Piedra Pómez, la Ruleta y los Roques de García.

El Mirador del Llano de Ucanca hasta llegar a Boca Tauce, Chío , Guía de Isora con sus tierras escarpadas debido a la actividad volcánica que existe en la zona. Realizaremos una breve parada en el Mirador de Pico Viejo para disfrutar de unas maravillosas vistas y si las condiciones meteorológicas lo permiten veremos La Gomera, La Palma y El Hierro. Descenderemos hacia el Caserío de Masca situado en el Parque Rural de Teno donde disfrutaremos de tiempo libre.



### **□ LA GOMERA**

Salida en Ferry desde el puerto de Los Cristianos hacia San Sebastián de La Gomera. Ascenso hacia el Parque Nacional de Garajonay, con parada en El Mirador de la Degollada de Peraza, pasando por la Palmita, y los pueblos de Las Rosas y Agulo donde almorzaremos. Regreso por el Valle de Hermigua hacia San Sebastián, visitando la Torre del Conde o La Casa de Colón.

**Almuerzo incluido.**



### **□ ISLA DE LA PALMA.**

Salida en Ferry desde el Muelle de Los Cristianos hacia La Palma. Desde allí dirección al Real Santuario de nuestra señora la Virgen de las Nieves. Después hacia El Paso hasta el Mirador de La Cumbrecita, la Tajuya parada para ver el Volcán de la Cumbre Vieja. Luego almuerzo en Tazacorte y regreso al Muelle. Paseo por Santa Cruz de La Palma.

**Almuerzo incluido.**

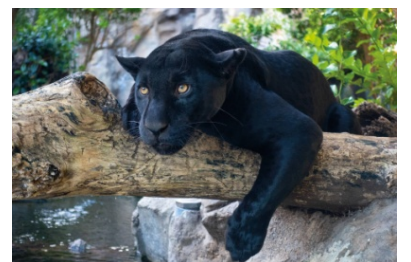


## **ENTRADAS**

### **□ LORO PARQUE**

Visite el mejor zoo moderno del mundo. Loro Parque, embajada animal referente de conservación de especies en Tenerife y Europa.

Con presentaciones de los oros , leones marinos, delfines y orcas que muestran sus envergadura, movimientos y habilidades.



*Puede consultar con su Guía el Programa de excursiones completo. Este programa de excursiones puede ser modificado. Venta directa de excursiones en destino.*

*Dispondrán de una Guía que les atenderá y solucionará todas sus dudas.*

*Confiamos que pasen unos días inolvidables y se lleven un grato recuerdo de su viaje.*

## HOTEL CATALONIA LAS VEGAS 4\*

### UBICACIÓN

El Hotel Catalonia Las Vegas se encuentra situado en el Puerto de la Cruz, en primera línea de playa, una zona privilegiada de Tenerife, frente al paseo peatonal, en una zona comercial y muy pocos minutos de las piscinas naturales del Lago Martiánez. El hotel tiene unas increíbles vistas al mar por un lado y al Teide por el otro. En la zona del jardín, se despliega la belleza de un precioso patio canario.

### SERVICIOS

- Restaurante Buffet con show Cooking y noches temáticas.
- Bar interior y exterior.
- Piscina al aire libre.
- Terraza/solárium.
- Zona de juegos para niños.
- Wifi gratuito.
- Programa de actividades.
- Zona TV / salón de uso compartido.
- Guarda-equipaje.
- Caja fuerte.
- Servicio de lavandería.
- Instalaciones adaptadas a personas con movilidad reducida.



### HABITACIONES

Este gran hotel está situado en un impresionante edificio de 13 plantas. Las acogedoras habitaciones disponen de Wifi, ventilador de techo, baño completo, teléfono de línea directa y TV de pantalla plana vía satélite. También cuentan con secador de pelo, aire acondicionado y caja fuerte (cargo adicional).

***Botella de cava para los clientes que justifiquen que celebran sus bodas de plata, oro o platino.***

